

## **Alapozás és tervezés**

### **Alapozás árak**

50 - 70 m<sup>2</sup> között: 80.000 Ft / m<sup>2</sup>

70 - 100 m<sup>2</sup> között 70.000 Ft / m<sup>2</sup>

100 - 160 m<sup>2</sup> között 65.000 Ft / m<sup>2</sup>

161 m<sup>2</sup> fölött 60.000 Ft / m<sup>2</sup>

amely 5% áfát, a munkadíjat és alapanyagokat is tartalmazza.

### **Földmunka**

Az alaptest ásását géppel és kézi erővel végezzük.

### **Alaptest**

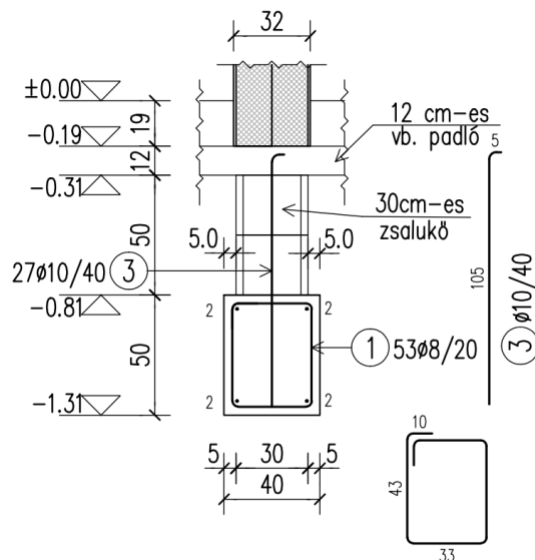
90 cm mélyen, 40cm szélességben, 50cm magasság

Betonacél: B500B

Beton: C25/30-XC2-24-F2 minőségben

### **Zsalukő kiemelés**

2 sor, 30-as zsalukő kiemelés



## Lemezalap

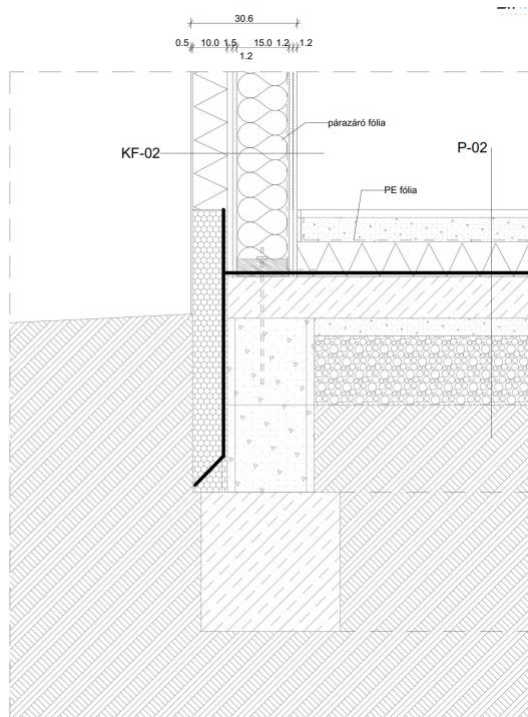
1 rtg mod. bit. vízszigetelés

120 mm mon. vasbeton lemez, C25/30-XC2-24-F2 minőségben

Hegesztett háló 8x8x150x150, 20cm átfedéssel, 35mm-es betonacél távtartókkal megemelve

## 1 rtg technológiai szigetelés

200 mm mosott kavics szivárgóréteg ( $E_{2min}=55\text{MPa}$ )



Megtöltjük a világot gondosan épített, fenntartható és komfortos otthonokkal, a lehető legmegfizethetőbb áron, hogy minél többen megengedhessék maguknak.

## Megjegyzés

A jogszabály által előírt talajmechanikai vizsgálat elvégzése a megrendelő feladata és költsége. Az alapozás előtti földmunkák, tereprendezés, humusz eltolása a megrendelő feladata és költsége.

A megrendelő feladata az építendő épület alapjának, hivatásos földmérővel történő kitűzése (sarokpontok, magassági pontok).

Az ettől eltérő alapozási terveket egyedi árajánlat és felmérés szerint tudjuk vállalni.

Alapozás és LSH Készház, kész csomag megrendelése esetén, a csomagár 5cm XPS lábazati szigetelést és annak egyszínű színezését tartalmazza.

Az alapozási alapárak a függőleges mod. bit. vízszigetelést nem tartalmazza.

### **Tervezési árak, egyszerű bejelentés esetén**

91 m<sup>2</sup>-ig fixen: 1.638.000 Ft

91 m<sup>2</sup> fölött: 18.000 Ft / m<sup>2</sup>,

300m<sup>2</sup> fölött egyedi ajánlat alapján

amely 5% áfát, az építészeti és szakági terveket (gépészeti tervek, statikai tervek, villamos tervek) is tartalmazza, továbbá tartalmazza a hatósággal történő előzetes egyeztetést, tömegvázlat tervek előzetes benyújtását, ÉTDR-en való felöltését, továbbá a tervezői felelősségbiztosítást.

Ezzel együtt az ár tartalmazza a tervezői művezetést, amelyet az e-naplóban dokumentálunk. Igény esetén (50 cm talaj feltöltés fölött kötelező) a tereprendezési tervet az ár nem tartalmazza.

Egyes típustervek tervezési árai eltérhetnek, amelyeknek a pontos árait az adott típusúterv adatlapján található meg.