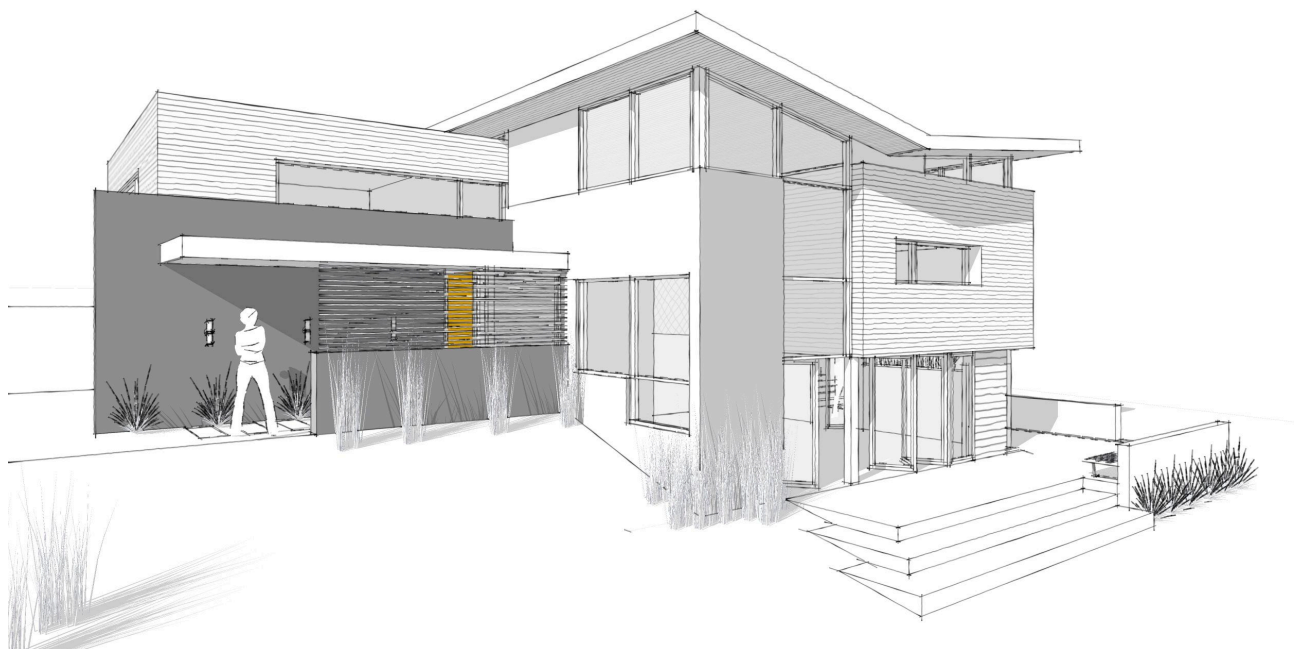




LSH KÉSZHÁZ
LAPRASZERELT HÁZAK

LSH Készház Rétegrendek tervezőknek 2024



Megtöltjük a világot gondosan épített, fenntartható és komfortos otthonokkal, a lehető legmegfizethetőbb áron, hogy minél többen megengedhessék maguknak.

Tervezői rétegrendek
Kérjük ezt a dokumentumot adja át a tervezőjének!

- TALAJON FEKVŐ PADLÓ - P-02
- KÜLSŐ HATÁROLÓ FAL - KF-01
- BELSŐ VÁLASZFAL - BF-01 és BF-02
- ZÁRÓFÖDÉM 1 - ZF01
- BEÉPÍTETLEN TETŐTÉR, TETŐ
- BEÉPÍTETT TETŐTÉR

1. Aljzat	<ul style="list-style-type: none">• Végleges padlóburkolat (hideg, meleg burkolat, típusa és vastagsága az adott terv függvénye, az eredeti rétegről be kell helyettesíteni a kiírt burkolatot ha van)• 6 cm szálerősített estrich beton (vastagsága változtatható)• Technológiai fólia (párazárás végett)• 10 cm lépésálló aljzatszigetelés (vastagsága változtatható)
2. Főfal, külső határoló fal	<ul style="list-style-type: none">• Nemesvakolat• Üvegszövet háló, 2 réteg ragasztóval• 100 mm EPS homlokzati szigetelés (vastagsága változtatható)• LSH-KF-1 jelű külső teherhordó falszerkezet - LSH Készház panelrendszer:<ul style="list-style-type: none">• 12 mm OSBIII• 150 mm kőzetgyapot szigetelés, közte 50/150 pallóváz, 62cm-es tengelytávú elosztással (impregnálva) (az 50/150 tartószerkezetek 75/150, 100/150 és 150/150-es keresztmetszetre cserélhetőek statika függvényében)• Párazáró fólia• 12 mm OSBIII• 50 mm EPS installációs réteg• 12 mm gipszkartonlap (felár ellenében tűzgátló karton és/vagy több rétegre cserélhető)
3. Tartószerkezeti válaszfal	<ul style="list-style-type: none">• 12 mm gipszkartonlap (felár ellenében tűzgátló karton és/vagy több rétegre cserélhető)• 12 mm OSBIII• 100 mm kőzetgyapot hangszigetelés, közte 50/100 pallóváz, 62cm-es tengelytávú elosztással (impregnálva)• 12 mm OSBIII• 12 mm gipszkartonlap (felár ellenében tűzgátló karton és/vagy több rétegre cserélhető)
4. Nem tartószerkezeti válaszfal	<ul style="list-style-type: none">• 12 mm gipszkartonlap (felár ellenében tűzgátló karton és/vagy több rétegre cserélhető)• 100 mm kőzetgyapot hangszigetelés, közte gipszkarton profil• 12 mm gipszkartonlap (felár ellenében tűzgátló karton és/vagy több rétegre cserélhető)
5. Köztes földem - emelet esetén -	<ul style="list-style-type: none">• 22 mm OSBIII (felár ellenében akár további OSBIII és egyéb rétegekkel bővíthető)• Méretezés szerint 50/50 vagy 50/100 vagy 50/150 teherhordó rácsos szerkezet, légüres térrel*• LSH-ZF-1 jelű nem beépített tetőtér alatti zárófödém szerkezet - LSH Készház panelrendszer:<ul style="list-style-type: none">• 12 mm OSBIII• 150 mm kőzetgyapot szigetelés, közte 50/150 pallóváz, 62cm-es tengelytávú elosztással (impregnálva) (statikai méretezés alapján a pallóvázban futó gerendák duplázhatóak*, tehát 62cm-es tengelytávonként egymás mellett 2 db 50/150 palló is elhelyezhető)• Párazáró fólia• 12 mm OSBIII• 50 mm EPS installációs réteg• 12 mm gipszkartonlap (felár ellenében tűzgátló karton és/vagy több rétegre cserélhető)

Megtöltjük a világot gondosan épített, fenntartható és komfortos otthonokkal, a lehető legmegfizethetőbb áron, hogy minél többen megengedhessék maguknak.

6. Záró födém - nem járható rendszerű	<ul style="list-style-type: none"> • 100 mm kőzetgyapot szigetelés • LSH-ZF-1 jelű nem beépített tetőtér alatti zárófödém szerkezet - LSH Készház panelrendszer: <ul style="list-style-type: none"> • 12 mm OSBIII • 150 mm kőzetgyapot szigetelés, közte 50/150 pallóváz, 62cm-es tengelytávú elosztással (impregnálva) (statikai méretezés alapján a pallóvázban futó gerendák duplázhatóak*, tehát 62cm-es tengelytávonként egymás mellett 2 db 50/150 palló is elhelyezhető) • Párazáró fólia • 12 mm OSBIII • 50 mm EPS installációs réteg • 12 mm gipszkartonlap (felár ellenében tűzgátló karton és/vagy több rétegre cserélhető)
7. Záró födém - járható rendszerű*	<ul style="list-style-type: none"> • 22 mm OSBIII (felár ellenében akár további OSBIII és egyéb rétegekkel bővíthető) • 100 mm kőzetgyapot szigetelés, közte 50/100 pallóváz, 62cm-es tengelytávú elosztással (impregnálva) • LSH-ZF-1 jelű nem beépített tetőtér alatti zárófödém szerkezet - LSH Készház panelrendszer: <ul style="list-style-type: none"> • 12 mm OSBIII • 150 mm kőzetgyapot szigetelés, közte 50/150 pallóváz, 62cm-es tengelytávú elosztással (impregnálva) (statikai méretezés alapján a pallóvázban futó gerendák duplázhatóak*, tehát 62cm-es tengelytávonként egymás mellett 2 db 50/150 palló is elhelyezhető) • Párazáró fólia • 12 mm OSBIII • 50 mm EPS installációs réteg • 12 mm gipszkartonlap (felár ellenében tűzgátló karton és/vagy több rétegre cserélhető)
8. Függesztett rendszerű gipszkarton födém	<p>Köztes vagy Záró födém a "12 mm OSBIII" rétegit, majd a további rétegeket a következő rétegekre kell cserélni:</p> <ul style="list-style-type: none"> • függesztett horganyzott profilváz • közte 50 mm kőzetgyapot szigetelés • Hőtükör Fólia • 12 mm gipszkartonlap (felár ellenében tűzgátló karton és/vagy több rétegre cserélhető)
9. Tető	<ul style="list-style-type: none"> • Cserepeslemez fedés • 30/50 cserépléc • 50/50 ellenléc • Párazáró fólia • 50/150 szarufák
10. Beépített tetőtér	<ul style="list-style-type: none"> • Cserepeslemez fedés • 30/50 cserépléc • 50/50 ellenléc • Párazáró fólia • 50/150 szarufák, közte 150 mm kőzetgyapot szigetelés • 50/100 stafniváz, közte 100 mm kőzetgyapot szigetelés • Párazáró fólia • 12 mm OSBIII • 50 mm EPS installációs réteg • 12 mm gipszkartonlap (felár ellenében tűzgátló karton és/vagy több rétegre cserélhető)
11. Lapostető*	<ul style="list-style-type: none"> • Rubbercover EPDM vízzáró lemez • 22 mm OSB • 100 mm kőzetgyapot szigetelés, közte 50/100 lejtést adó szerkezet • LSH födémpanel

Megtöltjük a világot gondosan épített, fenntartható és komfortos otthonokkal, a lehető legmegfizethetőbb áron, hogy minél többen megengedhessék maguknak.

<p>12. Könnyűszerkezet es aljzat*</p>	<ul style="list-style-type: none"> • Végleges padlóburkolat (hideg, meleg burkolat, típusa és vastagsága az adott terv függvénye, az eredeti rétegről be kell helyettesíteni a kiírt burkolatot ha van) • 22 mm OSBIII • Technológiai fólia (párazárás végett) • 150 mm kőzetgyapot szigetelés, közte 50/150 pallóváz, 62cm-es tengelytávú elosztással (impregnálva) • Technológiai fólia (párazárás végett) • 12 mm OSBIII, folyékony vízzáró fólia kenhető szigeteléssel
<p>13. Tető, korcolt lemezzel*</p>	<ul style="list-style-type: none"> • Korcolt lemez fedés • Alátét fólia • 12 mm OSBIII • 50/150 szarufák
<p>14. Tető, zsindellyel*</p>	<ul style="list-style-type: none"> • Zsindely fedés • Alátét fólia • 12 mm OSBIII • 50/150 szarufák
<p>15. Főfal, külső határoló fal, lemez burkolattal*</p>	<ul style="list-style-type: none"> • Lemez burkolat • 50/50 lécváz, közte légrés • Páraáteresztő fólia • 50/50 lécváz, közte 50 mm EPS homlokzati szigetelés • (vastagsága változtatható) • LSH-KF-1 jelű külső teherhordó falszerkezet - LSH Késház panelrendszer: <ul style="list-style-type: none"> • 12 mm OSBIII • 150 mm kőzetgyapot szigetelés, közte 50/150 pallóváz, 62cm-es tengelytávú elosztással (impregnálva) (az 50/150 tartószerkezetek 75/150, 100/150 és 150/150-es keresztmetszetre cserélhetőek statika függvényében) • Párazáró fólia • 12 mm OSBIII • 50 mm EPS installációs réteg • 12 mm gipszkartonlap (felár ellenében tűzgátló karton és/vagy több rétegre cserélhető)
<p>16. Főfal, külső határoló fal, fa burkolattal*</p>	<ul style="list-style-type: none"> • Fa burkolat • 50/50 lécváz, közte légrés • Páraáteresztő fólia • 50/50 lécváz, közte 50 mm EPS homlokzati szigetelés • (vastagsága változtatható) • LSH-KF-1 jelű külső teherhordó falszerkezet - LSH Késház panelrendszer: <ul style="list-style-type: none"> • 12 mm OSBIII • 150 mm kőzetgyapot szigetelés, közte 50/150 pallóváz, 62cm-es tengelytávú elosztással (impregnálva) (az 50/150 tartószerkezetek 75/150, 100/150 és 150/150-es keresztmetszetre cserélhetőek statika függvényében) • Párazáró fólia • 12 mm OSBIII • 50 mm EPS installációs réteg • 12 mm gipszkartonlap (felár ellenében tűzgátló karton és/vagy több rétegre cserélhető)
<p>17. Nyílászáró csomópont (a nyílászáró középvonalát tekintve)</p>	<ul style="list-style-type: none"> • LSH falpanel, amelyet oszlop zár le • 3 cm XPS • 1 cm szerelőhézag • Nyílászáró, tokrögzítő csavarral + purhabbal rögzítve

*az adott rétegrend esetén felárat számítunk fel.

Kérdés esetén keressen minket bizalommal:

Megtöltjük a világot gondosan épített, fenntartható és komfortos otthonokkal, a lehető legmegfizethetőbb áron, hogy minél többen megengedhessék maguknak.

Bakos Dániel

Digital Engineer
daniel.bakos@lapraszerelthaz.hu
06 70 425 4777