

LSH KÉSZHÁZAK ELŐREGYÁRTOTT HÁZELEMEK



LSH Készházak Zrt.

www.lapraszerelthaz.hu

06 1 677 7227

hello@lapraszerelthaz.hu



Az LSH építőkészlet egy ultragyorsan építhető könnyűszerkezetes készház készlet. Az alap rétegrendünk szerinti építés közel passzív házak építését teszi lehetővé (0,12 W/m²K), amely további kiegészítő hőszigeteléssel passzívházzá egészíthető ki. A falakban alkalmazott kőzetgyapotnak köszönhetően az akusztikai tulajdonságai is sokkal kedvezőbbek, mint egy normál vasbeton vagy kerámia falazatnak.

Az LSH készházak tervezésekor és gyártásakor a tartóssági és minőségi szempontok mellett, ugyanolyan fontos az egyszerű építhetőség. Az előre gyártott illesztéseknek és az útmutatóknak köszönhetően, alapvető építési ismeretek birtokában, pár hét alatt, néhány fő szerkezet kész épületet építhet. Természetesen van lehetőség kivitelezéssel is megrendelni a készházat, amelyről bővebb információt telefonon vagy személyesen tudunk adni.

LSH KÜLSŐ HATÁROLÓ FAL

Az LSH Készházak Zrt. által gyártott építőkészlettel sokkal könnyebben, és gyorsabban építheti meg a helyszínen a fal, födém, és tetőszerkezetet.

Az LSH külső határoló falak standard méretei a következők: 280x62x17 cm, 35 kg. Ezen felül vannak még egyedi méretű panelek, amik magasságukban és szélességükben térnek el a standard mérettől.



Az LSH külső határoló falakat két oldalról 12 mm vastag OSBIII táblával burkoljuk, belülről pedig 15 cm vastag Rockwool kőzetgyapot és párazáró fólia található.

Az LSH külső határoló falakat mind a négy oldalról a ház szerkezeti elemei (alsó és felső szelemen, oldalról pedig a függőleges tartók / oszlopok) fogják közre.

LSH KÖZTES FÖDÉM

Az LSH köztes födém elemeket a terhelhetőség miatt kiegészítő rétegekkel láttuk el, amelyek a következők:

- párnafa rendszer, közte további 5 - 10cm hang és hőszigetelés (opcionális)
- további 22mm OSBIII borítás



A gépészeti elemek akár az alsó, akár a felső oldalon megkötések nélkül elvezethetők. Alsó oldalról egy, esetleg két réteg tűzgátló kartonnal burkolható, így a legszigorúbb hatályos tűzvédelmi előírásoknak is megfelel.



LSH ZÁRÓFÖDÉM



Az LSH zárófödém használható hagyományos tetőszerkezet alatt, lapostetős kivitelként, de járható terasz felületként is. Hagományos tetőszerkezet alatt további 10 – 15cm kiegészítő kőzetgyapot szigeteléssel látjuk el, amely igény szerint tovább növelhető.

Amennyiben lapos-tetős kivitelként fogjuk használni, úgy a tető szigetelése ugyan olyan módon történik, mint a többi hagyományos kialakítású sík tető-szerkezet.

KISPANELES ÉPÍTÉS ELŐNYEI

- Egyedi gyártás alapján dolgozunk, így nem csak típusházak gyárthatóak.
- Alig pár hetes gyártási és kivitelezési idők.
- Kis munkaerő igény.
- Nincs szükség speciális szerszámokra és nehézgépekre a kivitelezéshez.
- A pontosan méretezett (AxisVM) alap(ok)nak és szerkezeti elemeknek köszönhetően nincsenek fölöslegesen túlméretezett tartószerkezetek, csomópontok, ezzel is növelve a költséghatékonyságot.
- Minden termékünk eleget tesz a szigorú hazai jogszabályoknak (ugyanazon statikai, tűzvédelmi, páratechnikai és egyéb feltételeknek kell megfeleljünk, mint egy vasbeton szerkezetű épület).
- Minden termékünk ÉMI és ETA minősítéssel rendelkezik.
- Környezettudatos építési mód, minimális hulladék keletkezik az építkezésen – 150 m²-es ház esetén szerkezetkész állapotig 10-15 zsák.





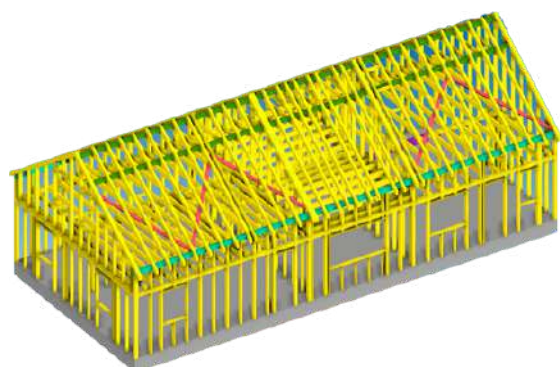
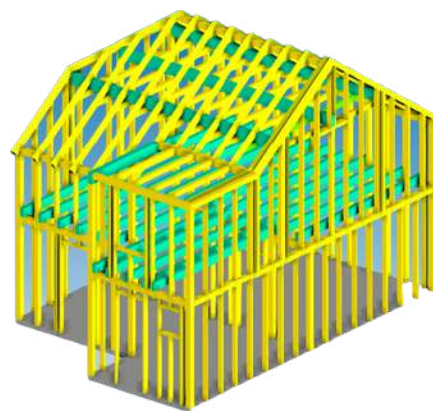
AZ ÉPÍTŐKÉSZLET GYÁRTÁSA

100% -ban hazai gyártású termék.

Kizárólag ellenőrzött minőségű és származású alapanyagokkal dolgozunk, ezek teljesítményigazolása minden esetben megfelel az itthoni, és az európai szigorú szabványoknak.

A szabványosított gyártásnak és a magas fokú minőség-ellenőrzésnek köszönhetően a panelek minden esetben teljes kompatibilitást mutatnak az összes általunk gyártott rendszerrel, ennek a modularitásnak köszönhetően a későbbi esetleges bővítések is egyszerűen kivitelezhetőek.

A gyártási folyamatoknál is nagy figyelmet fordítunk a fenntarthatóságra, a gyártási terveket digitálisan szinkronizáljuk a leoptimalisabb anyagfelhasználás érdekében, így is törekszünk a legkisebb ökológiai lábnyom hagyására.



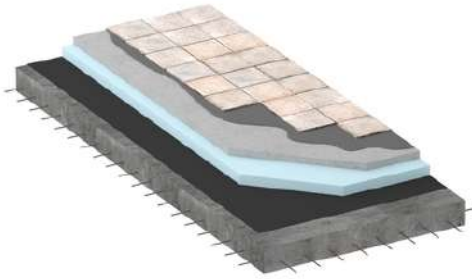
ÉMI minősítésünknek köszönhetően a technológiánkat minden bank elfogadott építési készletként kezeli, ezért 100%-ban hitelezhető és hitelképes beruházói, illetve vásárlói oldalról egyaránt.

A technológia nemzetközileg is elfogadott és alkalmazható az ETA minősítésnek köszönhetően.



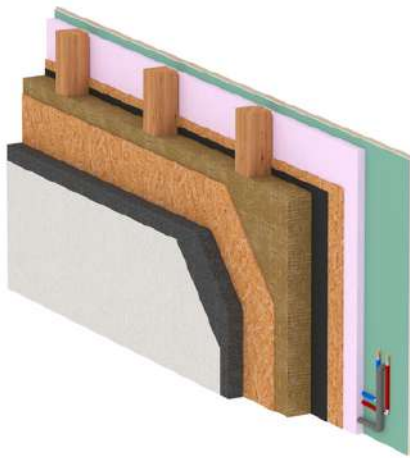
RÉTEGRENDEK

ALJZAT



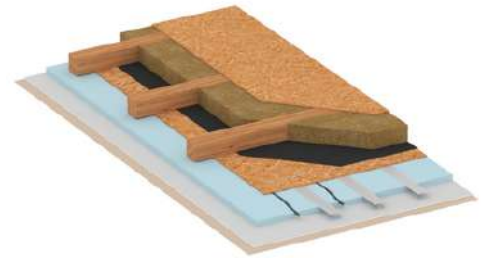
- Aljzatbeton
- Nehézlemez
- 10 cm lépésálló szigetelés
- Párazárás
- Síkháló
- 6 cm Estrich beton
- XPS alátét
- Laminált padló / hideg burkolat

KÜLSŐ HATÁROLÓ FAL



- Nemesvakolat
- 10 cm homlokzati szigetelés
- 12 mm OSBIII
- 15 cm kőzetgyapot hőszigetelés, közte 62 cm-enként függőleges tartószerkezet
- Párazárás
- 12 mm OSBIII
- 5 cm EPS, amelyben a hőkéssel kivágott csatornáknak kerül elvezetésre a gépészet és villamosság egy része
- Gipszkarton
- Glett, festő réteg

ZÁRÓ FÖDÉM



- Glett, festő réteg
- Gipszkarton
- 5 cm EPS, amelyben a hőkéssel kivágott csatornáknak kerül elvezetésre a világítás
- 12 mm OSBIII
- Párazárás
- 15cm kőzetgyapot hőszigetelés, közte 62 cm-enként vízszintes tartószerkezet
- 12 mm OSBIII
- Extra 10 / 15 cm kőzetgyapot szigetelés leterítve



Innovatív

Egyszerű

Gyors

Moduláris



LSH City 032



LSH Leo, Kötz Haus



LSH City 021



LSH Town 004

A prémium minőségű otthonok kispaneles elemekként érkeznek.

Akár 1 hét alatt felépíthető a szerkezetkész ház. (4 fő 80 m²-es ház esetén, kész aljzatbetonra).

A gyors gyártásnak és kivitelezésnek köszönhetően labilis piaci körülmények között is stabil és tervezhető marad a projekt költségvetése, mind alapanyag, mind építési költségek terén.



LSH City 025

AZ ÉPÍTÉS MENETE

1. A falak kitűzése

Az építendő falak szelemenjeinek a helyét kijelöljük a nehézlemez szigetelésen.

2. A szelemenek lehelyezése

Az egyik sarokból indulva, mindkét irányba 1-1 elemet le kell rakni, majd ellenőrizni a derékszöveget. Ezt követően lehet végigépíteni az egész szerkezetet.





3. A szelemenek rögzítése

Ezután következhet a szelemenek fogadó felülethez való rögzítése, mely kétféle módon történhet: betondübelrel, vagy tőcsvarral. Betondübel esetén a falszelemeneket 1 méterenként kell rögzíteni a fogadó felülethez.

4. Falelemek állítása

A két szemben lévő rövid oldali sarokkal kell kezdeni a falakat.

4.1 Az első oszlopot a sarokra helyezés után vízmértékkel függőlegesbe kell állítani, mindkét oldalon, majd rögzítjük a talpszelemenhez.

4.2 Ezt követően a panelt a szelemenre helyezve rá kell tolni a rögzített sarokoszlopra úgy, hogy az oszlop teljesen a falelembe csússzon. Vízmértékkel ellenőrizni kell a panel függőlegességét.

4.3 Ezután a panelt alul a falszelemenhez is hozzá kell fogatni, kívülről és belülről vízszintesen, szintén 4x50 mm-es csavarokkal, 15 cm-enként.



5. Födémrendszer építése

5.1 A födém szelemeneket a falelemek felső vajatába kell illeszteni.

5.2 Ezt követően először az egyik sarokra kell födémpanelt helyezni, majd alulról konzolos lábbal megtámasztani.

5.3 Ezután a szemben lévő sarkon kell helyére illeszteni a következő panelt, alulról szintén megtámasztva.

5.4 Alulról és felülről 10 cm-enként hozzá kell csavarozni a paneleket a gerendához.

5.5 A következő sor panel, majd a hozzájuk tartozó gerenda felhelyezését követően az első szakaszon a gerendát az építőcsavarokkal hozzá kell rögzíteni az épület függőleges oszlopaihoz.

5.6 Így folytatva kell végigépíteni a födémpaneleket.

A teljes szerelési dokumentumot a következő linken található meg:

www.lapraszerelhaz.hu/dokumentumok/



Amennyiben ön / az ön kivitelezője még nem dolgozott az LSH Készházak előregyártott házelemeivel, úgy várjuk az ingyenes elméleti és gyakorlati oktatásunkon! Jelentkezni a hello@lapraszerelthaz.hu email címen lehetséges.

MEGRENDELÉS MENETE

KAPCSOLATFELVÉTEL, ÁRAJÁNLAT

2-6 munkanap

ÉPÍTÉSZETI TERVEZÉS, ENGEDÉLYEZÉS

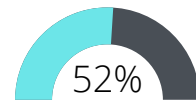
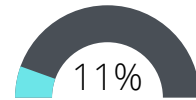
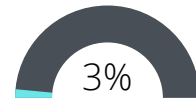
60-90 munkanap

LSH KÉSZHÁZ GYÁRTÁS

20-30 munkanap

LSH KÉSZHÁZ ÉPÍTÉS

30-90 munkanap



DÍJMENTES SZAKÉRTŐI KONZULTÁCIÓ

Várjuk szeretettel a Martonvásári telephelyünkön egy díjmentes szakértő konzultációra. A szakmai tanácsokon kívül a gyártói telephelyünkön lehetősége nyílik megnézni a gyártást, rétegrendünket, paneljeinket, továbbá betekintést nyerhet az építési módszerünkbe is.

Időpont foglalásért kérjük látogassa meg a következő weboldalunkat:

<https://lapraszerelthaz.hu/szemelyes-konzultacio/>



LSH Készházak Zrt.
06 1 677 7227
hello@lapraszerelthaz.hu

