

## Alapozás és tervezés

### Árak

50-100 m<sup>2</sup> között: 60.000 Ft / m<sup>2</sup>  
100-160 m<sup>2</sup> fölött 55.000 Ft / m<sup>2</sup>  
161 m<sup>2</sup> fölött 50.000 Ft / m<sup>2</sup>  
amely 5% áfát, a munkadíjat és alapanyagokat is tartalmazza.

### Földmunka

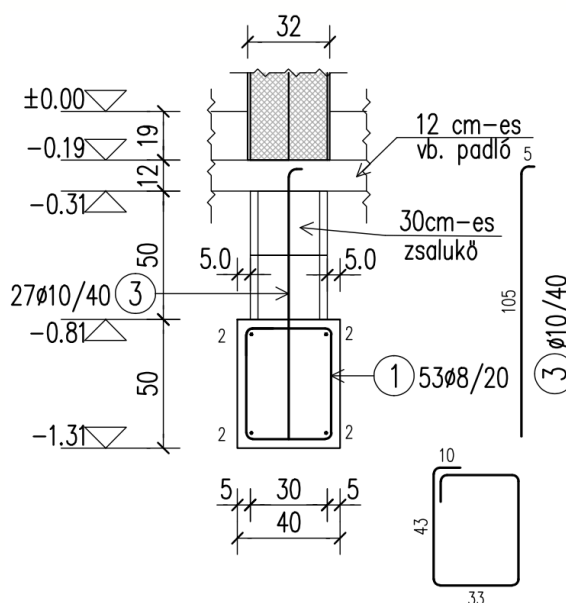
Az alaptest ásását géppel és kézi erővel végezzük.

### Alaptest

90 cm mélyen, 40cm szélességben, 50cm magasság  
Betonacél: B500B  
Beton: C25/30-XC2-24-F2 minőségben

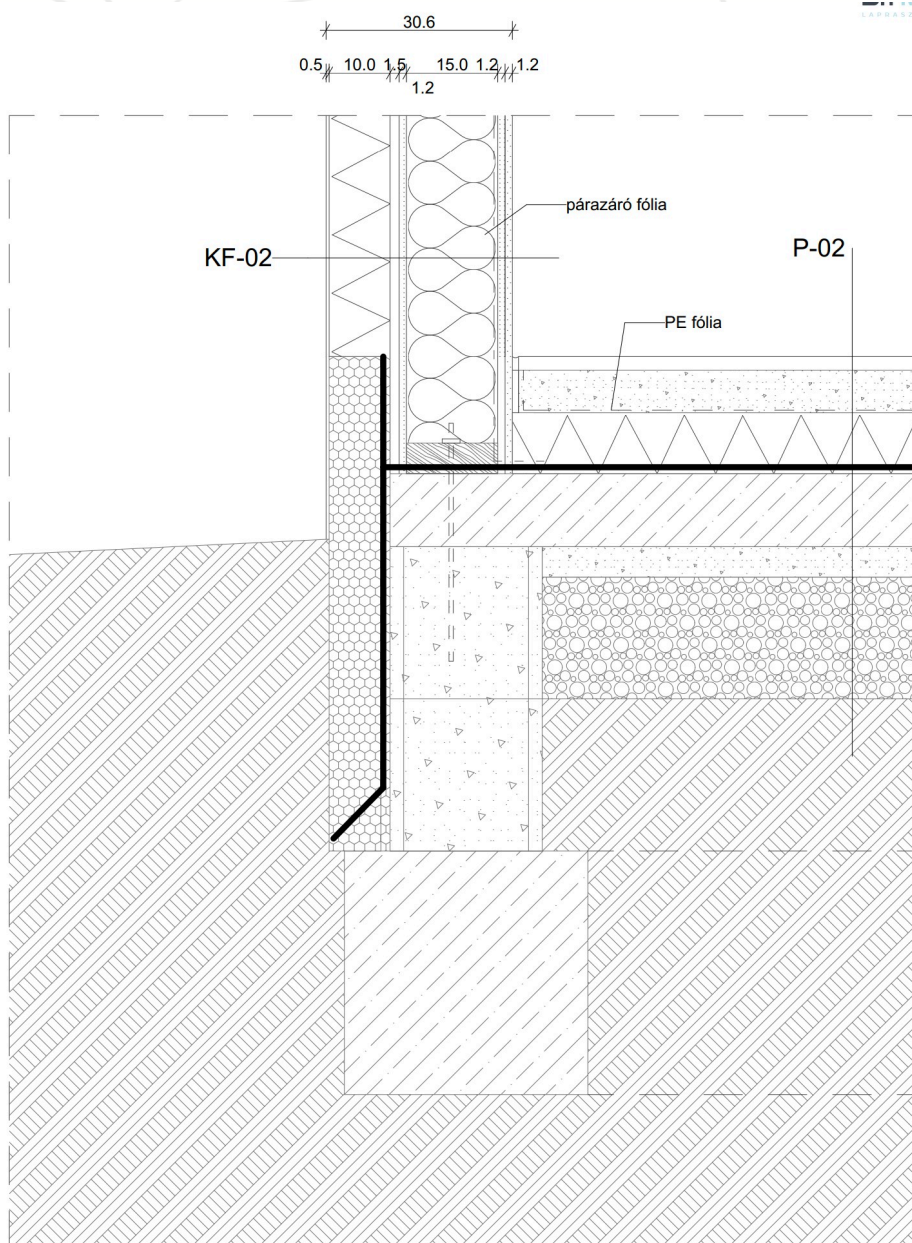
### Zsalukő kiemelés

2 sor, 30-as zsalukő kiemelés



### Lemezalap

1 rtg mod. bit. vízszigetelés  
120 mm mon. vasbeton lemez, C25/30-XC2-24-F2 minőségben  
Hegesztett háló 8x8x150x150, 20cm átfedéssel, 35mm-es betonacél távtartókkal megemelve  
1 rtg technológiai szigetelés  
200 mm mosott kavics szivárgóréteg (E2min=55MPa)



## Megjegyzés

A jogszabály által előírt talajmechanikai vizsgálat elvégzése a megrendelő feladata és költsége.

Az alapozás előtti földmunkák, tereprendezés, humusz eltolása a megrendelő feladata és költsége.

A megrendelő feladata az építendő épület alapjának, hivatásos földmérővel történő kitzűzése (sarokpontok, magassági pontok).

Az ettől eltérő alapozási terveket egyedi árajánlat és felmérés szerint tudjuk vállalni.

Alapozás és LSH Készház, kész csomag megrendelése esetén, a csomagár 5cm XPS lábazati szigetelést és annak egyszínű színezését tartalmazza.

## **Tervezési árak, egyszerű bejelentés esetén**

30-60 m<sup>2</sup> között 40.000 Ft / m<sup>2</sup>

61-100 m<sup>2</sup> között 26.000 Ft / m<sup>2</sup>

101 - 150 m<sup>2</sup> között 20.000 Ft / m<sup>2</sup>

150 - 200 m<sup>2</sup> között 18.000 Ft / m<sup>2</sup>

200 - 300 m<sup>2</sup> között 17.000 Ft / m<sup>2</sup>

300m<sup>2</sup> fölött egyedi ajánlat

amely 5% áfát, az építészeti és szakági terveket (gépészeti tervek, statikai tervek, villamos tervek) is tartalmazza, továbbá tartalmazza a hatósággal történő előzetes egyeztetést, tömegvázlat tervek előzetes benyújtását, ÉTDR-en való felöltését, továbbá a tervezői felelősségbiztosítást.

## **Tervezési térkép, tervezési szolgáltatáshoz**

A tervezési térkép elkészítésének célja, a tervezéshez szükséges terepviszonyok pontos ismerete.

Földmérési módszerekkel a földmérő meghatározza a terület terepszintjét és a területen található tereptárgyakat (épületek, fák, utak, járdák, kerítések, támfalak, árkok, közművek...)

Az elkészült rajzra javasolt rávezetni a földhivatali jogi birtokhatár vonalakat.

A tervezési térkép elengedhetetlen eleme minden tervezésnek. A tervezési térképet a következő kollégáinktól tudják megrendelni:

Sebők Rajmund – BLCD mérnöki iroda: 06 70 615 5405

Várható költsége: 80.000 – 120.000 Ft

